

Monterings & Installationsanvisning

För att få störst glädje av skötbordet och för att göra installation och handhavande så enkelt som möjligt, läs noga igenom följande instruktioner och tips innan Ni påbörjar arbetet.

Skötbordet ska skruvas i en bärande väggkonstruktion och på sådant sätt att fullständig säkerhet uppnås, så att skötbordet aldrig riskerar att lossna från skruvförbandet och orsaka skada. Om det finns väggar eller utrustning i närheten av skötbordet kontrollera att skåpsidor eller väggar inte kan orsaka skador. Rekommenderat fritt utrymme vid sidorna är ca 100 mm.

Att beakta innan montering

Installatören ansvarar för att tillräckliga metoder och dimensioner används för festsättning i vägg. Väggens egenskaper, t.ex. porositet, och fästelementens egenskaper avgör vad som är erforderligt. För råd om lämpliga skruvsystem, kontakta din lokala fackhandlare.

Arbetsföljd:

Använd den monteringsanvisning som följer med skötbordet.

Lämplig arbetshöjd (horisontell skötbordsyta) för stående kvinnor är ca 90 cm, och för män ca 95 cm. Ett mer personligt mått är att man anpassar höjden till armbågshöjd minus 10 cm.

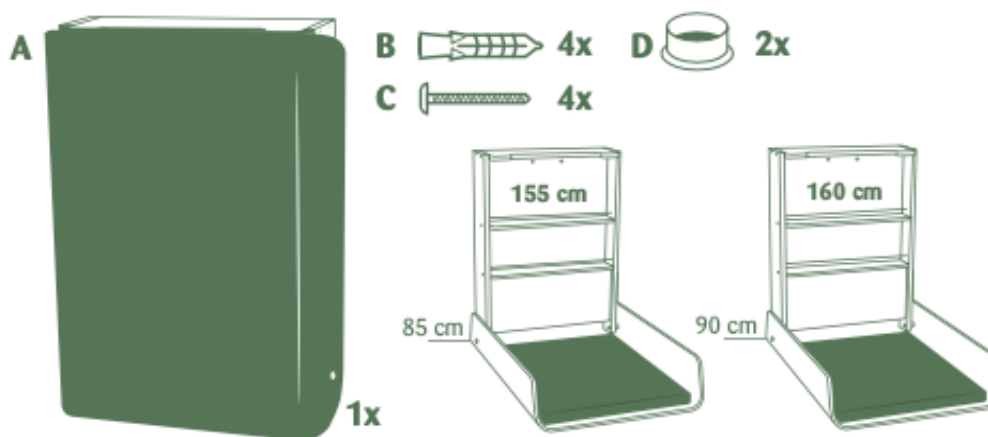
Mät ut var skötbordet ska sitta såväl höjdmässigt som breddmässigt.

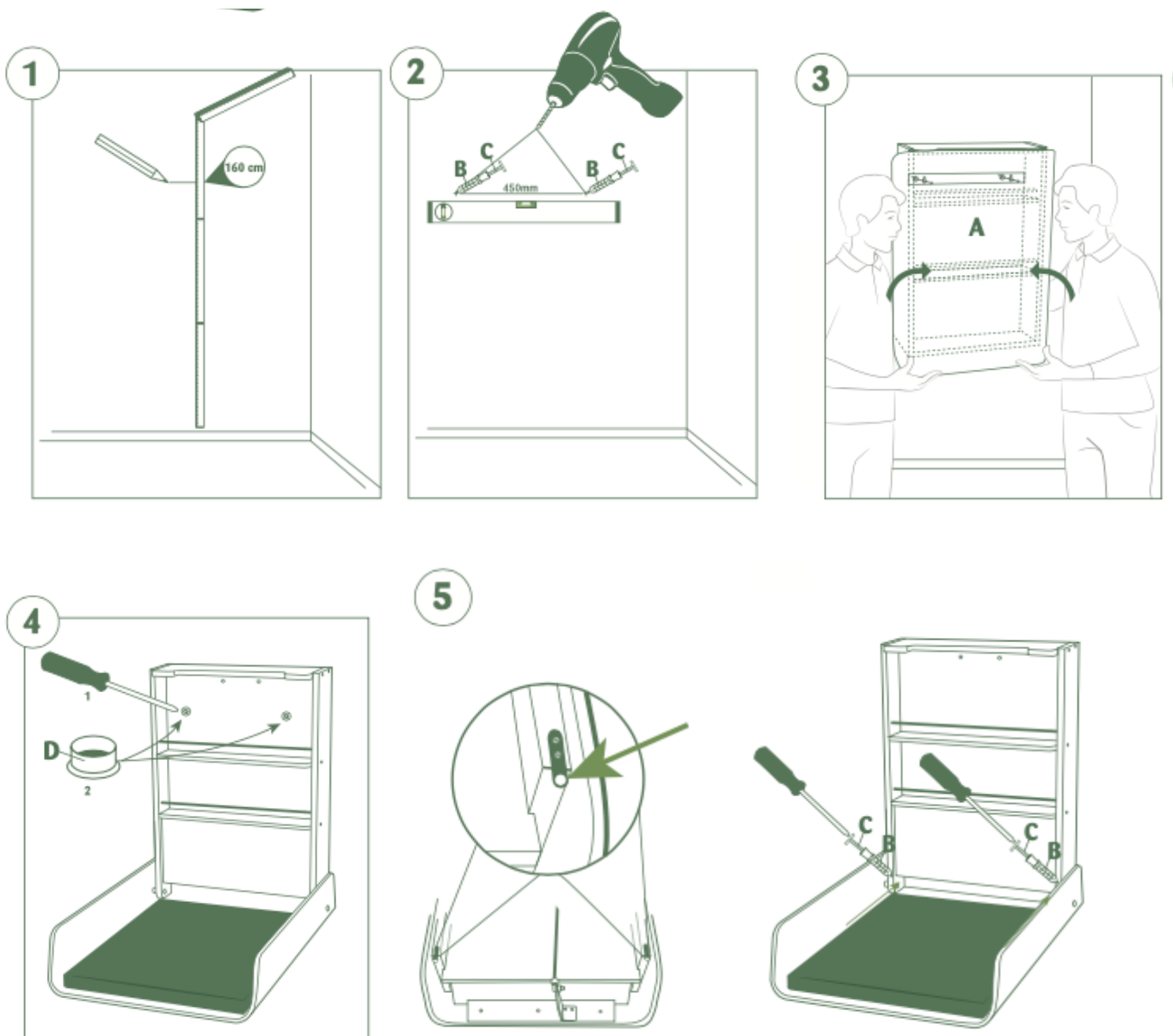
Borra för pluggarna (om de ska användas) och skruva dit skruvarna, men inte helt in.

Häng upp skåpet på de 4 skruvarna.

Konstant

Monteringsinstruktioner





Lägg skötbordsmadrassen på skivan. Bordet är nu klart för att användas!

Provbelasta med ca 50 kg för att se att infästningarna håller.